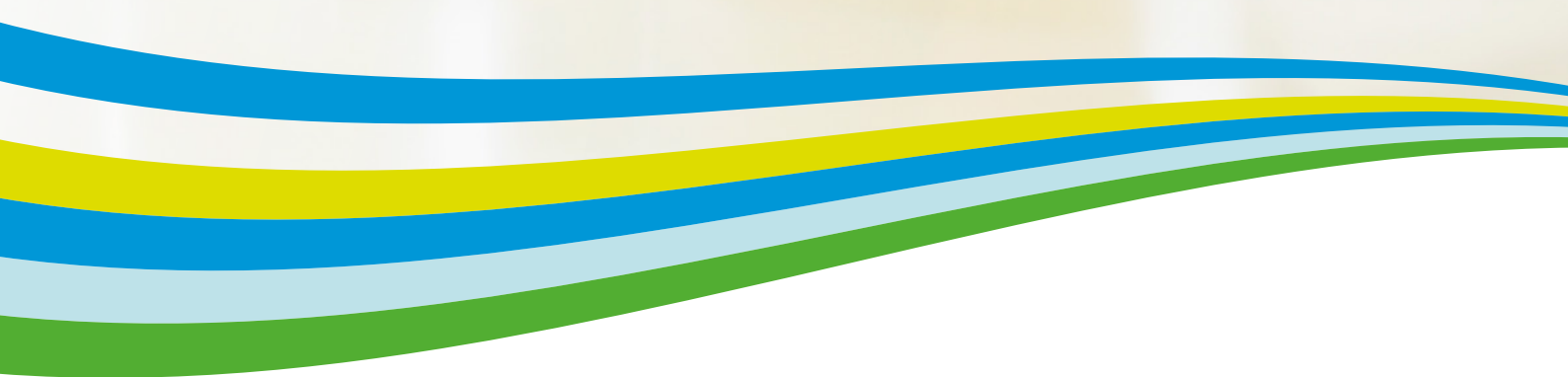


Xerox® ColorQube®  
9303  
A3-Farb-Multifunktionssysteme



# Xerox® ColorQube® 9303 Farb-Multifunktionssysteme

Wirkungsvolle Farbe und erhebliche Kosteneinsparungen







**Jedes erfolgreiche Unternehmen muss dort Kosten sparen, wo es möglich ist - gleichzeitig jedoch dafür sorgen, dass alle notwendigen Hilfsmittel zur Verfügung stehen, um einen deutlichen Wettbewerbsvorsprung zu sichern.** Im Idealfall sollte die von Ihnen gewählte Technologie nicht nur Ihr Unternehmen voranbringen, sondern auch eine hohe Rendite aus Ihrer Investition erzielen.

Sie benötigen eine Komplettlösung, die Probleme löst und unglaubliche Effizienz bringt. Sorgen Sie dafür, dass Ihre Arbeit sich durch kostengünstigen Farbdruck, der Ihre Bemühungen in Sachen Nachhaltigkeit unterstützt, von der Konkurrenz abhebt.

Der Xerox® ColorQube® 9303 Farb-Multifunktionsdrucker basiert auf der Xerox® ConnectKey®-Technologie. Eine Lösung für Ihre Büroprobleme.



## Aufmerksamkeitsstarke Farbdokumente für weniger Geld.

### Um erfolgreich zu sein, müssen Sie andere mit Ihrer Arbeit beeindrucken.

Deshalb ist Farbdruck ein absolutes Muss, wenn Ihr Unternehmen allen Kunden und Interessenten klar und deutlich im Gedächtnis bleiben soll. Jetzt kann Ihr Unternehmen effizienter arbeiten, da Farbdruck in außergewöhnlich guter Qualität bei erstaunlichen Kosteneinsparungen möglich ist.

#### Farbe mit Wirkung

Die Xerox® ColorQube® 9303 sorgt dafür, dass Ihre Bürodokumente durch leuchtende, glänzende Farben auffallen.

- **Machen Sie jedes Dokument zu etwas ganz Besonderem.** Festtinte füllt beim Druckvorgang im Gegensatz zu Lasertoner kleine Lücken im Druckmedium auf und erzeugt so eine neue, glatte Oberfläche, die für hervorragende Druckqualität sorgt – sogar auf preiswertem Papier oder Recyclingpapier.
- **Flexible Druckgeschwindigkeiten.** Wählen Sie für jedes Ergebnis – ob Entwurf, Foto oder Marketingmaterial – die perfekte Kombination aus Druckgeschwindigkeit, Einsparungen und Bildqualität.
- **Benutzerrechte.** Beschränken Sie den Zugriff auf Druckfunktionen je nach Benutzer, Arbeitsgruppe, Tageszeit oder Anwendung. So können Sie zum Beispiel festlegen, dass Farbdruckaufträge nur zu bestimmten Tageszeiten oder E-Mails stets in Schwarzweiß ausgedruckt werden.

#### Mischtarife für die Farbnutzung – 3-stufiges Preismodell

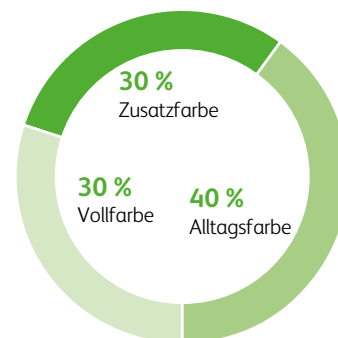
Wenn Sie den Komfort der Zählerstandabrechnung zu schätzen wissen, entscheiden Sie sich für das 3-stufige Preismodell und profitieren Sie von beeindruckender Farbe. Es stuft Dokumente nach dem tatsächlich verwendeten Farbanteil pro Seite ein – sodass Sie für Seiten mit geringer Farbdeckung nicht mehr den vollen Farbpreis zahlen müssen und häufiger in den Genuss anspruchsvoller Farbe kommen!

Die drei Farbstufen des 3-stufigen Preismodells:

- **Schwarz + Zusatzfarbe.** Abgerechnet nach dem Tarif für reines Schwarzweiß.
- **Alltagsfarbe.** Abgerechnet zu einem Bruchteil der Kosten für Vollfarbe.
- **Vollfarbe.** Abgerechnet nach dem marktüblichen Tarif für Farbe.

#### Aufteilung der Farbdokumente in einem typischen Büro

Bürodokumente lassen sich nach dem Farbanteil pro Seite einstufen. Von Xerox durchgeführte Studien haben folgende Aufteilung der Farbdokumente in einem typischen Büro ergeben:







## Unkomplizierte Benutzerfreundlichkeit.

**Mehr Einfachheit im Büro.** Erleben Sie unvergleichliche Benutzerfreundlichkeit und Komfort sowie schnelleres Arbeiten dank Funktionen, mit denen Sie alle täglich anfallenden Büroaufgaben viel einfacher bewältigen können.

- Geräteüberwachung und -verwaltung per Fernzugriff.** Über die Fernsteuerkonsole können Sie die Benutzeroberfläche Ihres Xerox® ColorQube® 9303 von jedem Arbeitsplatz aus so bedienen, als wären Sie direkt am Gerät. Per Fernzugriff können Sie Benutzer schulen und Geräteeinstellungen konfigurieren. Dabei haben Sie stets die Gewissheit, dass die integrierten Sicherheitsfunktionen nur einen einzigen autorisierten Vorgang erlauben und mehrere Abläufe gleichzeitig per Fernzugriff vermieden werden.
- Single-Touch-Scannen.** Mit der Single-Touch-Scanfunktion können Sie direkt auf der Oberfläche des farbigen Touchscreens eine eigene, leicht auffindbare Scan-Schaltfläche erstellen. Weisen Sie dieser Single-Touch-Scan-Schaltfläche einen eigenen Scan-Workflow zu, um Dokumente schnell zu verteilen und zu archivieren.
- Nützliche Direktfunktionen.** Über die Benutzeroberfläche oder den Druckertreiber integrierte Hilfevideos starten oder den Online-Support aufrufen, um schnelle Unterstützung bei der Fehlerbehebung zu erhalten.
- Bequeme Bedienung direkt am Gerät.** Sie können an jedes Standard-USB-Speichergerät scannen oder darauf gespeicherte Daten drucken – für größtmögliche Mobilität.
- Zuverlässiger Betrieb.** Ein benutzerfreundlicher Papierweg und die geringe Anzahl von Einzelteilen sorgen dafür, dass die ColorQube 9303 auch den größten Anforderungen gerecht wird. Sie können damit sogar potentielle Probleme erkennen und sie proaktiv beheben. Dadurch sind weniger Anrufe beim IT-Helpdesk nötig.
- Bequeme und präzise Abrechnung.** Der ColorQube 9303 stellt eine Verbindung zum Netzwerk her, um Zählerstände automatisch zu übermitteln und Verbrauchsmaterial automatisch aufzufüllen..
- Apple® AirPrint.** Ihre E-Mails, Fotos und wichtigen Bürodokumente lassen sich direkt über Ihr iPhone® oder iPad® ausdrucken, ohne dass Sie vorher Treiber installieren oder Kabel anschließen müssen. Mithilfe von AirPrint findet Ihr iPhone oder iPad automatisch den AirPrint-fähigen ColorQube 9303 und verbindet sich damit über das büro-eigene WLAN.
- Mopria™-zertifiziert.** Mopria-Zertifizierung vereinfacht das mobile Drucken von Tablets und Smartphones aus über eine Vielzahl an Druckern, unter anderem über die ColorQube 9303.



### Einfaches Nachfüllen von Tinte

Jeder Farbstick ist eindeutig geformt und kann kinderleicht eingelegt werden. Dies können Sie jederzeit tun – auch während des Druckvorgangs.



## Umfassende Sicherheitsfunktionen für Rundum-Datenschutz.

**Für den Erfolg Ihres Unternehmens ist es extrem wichtig, dass vertrauliche Informationen stets geschützt sind.** Aus diesem Grund hat Xerox diese Geräte mit der umfassendsten Palette an Funktionen, Technologien und Lösungen von führenden Sicherheitsunternehmen ausgerüstet, die Sicherheitsrisiken minimieren, indem sie Schwachstellen und vertrauliche Geschäftsdaten schützen.

- **Schützen Sie Ihre vertraulichen Informationen.** Die Geräte schützen alle vertraulichen Daten dank verschlüsselter PDF-Dateien beim Scannen, kompletter 256-Bit-AES-Festplattenverschlüsselung nach FIPS-140-2-Standard und dem Sicherheits-Kit „Image Overwrite“ zum Überschreiben der Festplatte in drei Durchläufen für die rückstandslose Löschung aller Datenfragmente.
- **Keine unberechtigten Zugriffe.** Verhindern Sie unberechtigte Zugriffe auf das Gerät durch Netzwerk-Authentifizierung mit oder ohne komfortable Authentifizierung über Magstripe, Proximity und Smart Card-Lesegeräte (CAC/PIV/.Net), Xerox®-Benutzerberechtigungen, sowie rollenbezogenes und funktionsbezogenes Einloggen und IP-Filterung.
- **Proaktive Sicherheitsfunktionen** Überwachen neue Sicherheitslücken und stellen gegebenenfalls Patches bereit, damit Ihre Geräte auf dem aktuellsten Stand und Ihre Daten weiterhin geschützt sind. Außerdem können Sie per RSS-Feeds minutengenaue Updates empfangen und sich über [www.xerox.com/security](http://www.xerox.com/security) auf dem Laufenden halten.
- **Konform mit allen Sicherheitsrichtlinien.** Der Xerox® ColorQube® 9303 erfüllt modernste Sicherheitsstandards zahlreicher Branchen wie Regierungs-, Finanz- und Gesundheitseinrichtungen. Zu den Standards zählen unter anderen die Common Criteria, HIPAA, der Data Protection Act und COBIT. Die Geräte können jedem beliebigen Standard entsprechen und lassen sich dahingehend entsprechend Ihren Bedürfnissen anpassen.
- **Für umfassende Transparenz.** Verhindern Sie den Diebstahl von IP-Adressen und sorgen Sie für Nichtabstreitbarkeit, indem Sie vollen Einblick in das Gerät und das Netzwerk haben. Dank der Verwaltung von Sicherheitsrichtlinien und der Nachverfolgung aller Aktivitäten auf dem Gerät mithilfe des umfassenden Aktivitätenberichtes auf Benutzerebene (Audit Log) wissen Sie genau, wer auf welche Funktion zu welchem Zeitpunkt zugegriffen hat.



### Starke Partnerschaften

Der ColorQube 9303 verfügt über integrierte McAfee-Technologie. Dadurch finden Sie bei uns die branchenweit erste Reihe von Multifunktionsdruckern, die sich selbst gegen potenzielle Bedrohungen von außen schützen. Die Whitelisting-Technologie von McAfee garantiert, dass nur sichere, erlaubte Systemdateien auf Ihren Geräten ausgegeben werden, sodass Software nur noch selten manuell aktualisiert und gegen neue Sicherheitsrisiken geschützt werden muss. Die nahtlose Einbindung in die Tools der Xerox® Managed Print Services und in McAfee ermöglicht zudem eine einfache Nachverfolgung und Überwachung.

Außerdem sorgt die automatische Einbindung der Cisco® TrustSec Identity Services Engine (ISE) für umfassende Transparenz über alle Endpunkte von Multifunktionsystemen mit Xerox® ConnectKey® und damit für die Umsetzung IT-bezogener Sicherheitsrichtlinien und deren Einhaltung.





## Nachhaltigkeit im Mittelpunkt.

**Verringern Sie nicht nur Ihre Farbdruckkosten.** Die Xerox® ColorQube® 9303 wurde mit einer Fülle von Funktionen, die Strom und Verbrauchsmaterial sparen, ausgestattet. Das verringert die Auswirkungen Ihres Unternehmens auf die Umwelt und führt außerdem unter dem Strich zu einem besseren Betriebsergebnis.

### Solid-Ink-Abfall im Vergleich zu Laser-Abfall

**Festtinte kommt ganz ohne Patronen aus und ist daher im wahrsten Sinne des Wortes ein Verbrauchsmaterial; es müssen keine leeren Tonerpatronen entsorgt oder recycelt werden.** Die Xerox® ColorQube® 9303 erzeugt im Laufe ihres Produktlebenszyklus bis zu 90 % weniger Abfall als vergleichbare Lasergeräte.



**Solid Ink**  
18 Kilogramm



**Laser**  
151 Kilogramm

Gesamtmenge an entstandenem Abfall beim Druck von 12.500 Seiten pro Monat über einen Zeitraum von 4 Jahren

- **Weniger Abfall, geringere Umweltbelastung.** Bei der Nutzung von Solid-Ink-Sticks fallen aufwändige Verpackungen und Tonerpatronen weg. Das Ergebnis: Sie verursachen bis zu 90 % weniger Abfall als mit vergleichbaren Lasergeräten. Solid-Ink-Ausdrucke wurden außerdem von der Internationalen Forschungsgemeinschaft Deinking-Technik (INGEDE) nach der INGEDE-Methode 11 analysiert und mit dem Testergebnis „Gute Deinkbarkeit“ bewertet. Das bedeutet, dass Festtintenausdrucke problemlos zusammen mit anderem Recyclingpapier wiederverwertet werden können.
- **Bio-Tinte.** Xerox® Solid Ink besteht laut Zertifikat der National Association of Printing Ink Manufacturers zu 30 % aus biologischen, erneuerbaren Materialien.
- **Umweltfreundliche Papierauswahl.** Festtinte kann dank ihrer hohen Flächendeckung wirkungsvoll auf einer breiten Palette von Papier eingesetzt werden, auch auf Recycling-Papier.
- **Immer sofort drucken.** Die Intelligent-Ready-Software lernt aus Ihrem Nutzungsverhalten, damit Sie bei Bedarf immer sofort drucken können.
- **Umweltbewusstes Drucken.** In unserem Druckertreiber ist bereits standardmäßig der beidseitige Druck eingestellt. Über die Earth-Smart-Einstellungen im Druckertreiber können Sie weitere Standardeinstellungen wie das Nichtausdrucken von Begleitblättern festlegen und so zur umweltbewussten Nutzung beitragen.
- **ENERGY STAR®.** Die Geräte der ColorQube 9303 erfüllen die strengen ENERGY-STAR-Richtlinien für Energieeinsparung.
- **Weniger Verbrauchsmaterial.** Das Wartungs-Kit mit einer Kapazität von durchschnittlich 330.000 Drucken kann über das Xerox®-Programm „Green World Alliance“ recycelt werden. Weitere Informationen unter [www.xerox.com/gwa](http://www.xerox.com/gwa).



**Xerox® ColorQube® 9303**  
Optimiert für:



- 1** Zwei 550-Blatt-Universalbehälter bieten Platz für Papier bis zum Format A3.
- 2** Behälter 3 mit Platz für insgesamt 2.100 Blatt A4-Papier.
- 3** Die Zusatzzufuhr für 100 Blatt unterstützt Medien mit einem Gewicht von bis zu 220 g/m<sup>2</sup> und einem Format bis zu 320 mm x 457 mm.
- 4** Der optionale Großraum-Papierbehälter für 4.000 Blatt im Format A4 ist ideal für Arbeitsgruppen mit hohem Druckaufkommen. Mit optional erhältlichen Kits bietet er Platz für jeweils 2.000 Blatt A4- oder A3-Papier.

- 5** Integrierte Hilfevideos bieten direkt am Touchscreen Schritt-für-Schritt-Anweisungen zur schnellen Problemlösung.
- 6** Vier Ausgabeoptionen bieten die Qual der Wahl zwischen Basis-Ausgabefunktionen oder Finishing-Funktionen wie Heften, Lochen und erweiterten Funktionen zur Erstellung von Broschüren mit Rückenheftung und Broschüren mit Wickel- oder Leporellofalz.



- 6**
  - Versatzausgabefach
  - Office Finisher
  - High Volume Finisher
  - High Volume Finisher mit Broschürenmodul



**Leistungsstarke Lösungen, mit denen Sie im Büro und unterwegs stets in Verbindung bleiben.**

**Xerox® Mobile Print und vieles mehr.**

Xerox bietet Ihnen alle Optionen für sicheres, präzises Drucken von fast allen Mobilgeräten aus auf einem beliebigen Drucker oder Multifunktionssystem, unabhängig vom Hersteller. Xerox bietet außerdem optional IT-freundliche Funktionen wie Zugriff per PIN-Code und verschiedene Betriebssysteme für Mobilgeräte. Weitere Informationen unter [www.xerox.com/mobile](http://www.xerox.com/mobile).

**Individuelle Anpassung Ihrer Lösungen.**

Die serverlose Xerox Extensible Interface Platform®-Technologie ermöglicht die Erstellung von Xerox® ConnectKey®-Apps für die Ausführung auf ConnectKey-fähigen Multifunktionsdruckern, ohne dass eine zusätzliche IT-Infrastruktur erforderlich ist. So können Sie die Bedienbarkeit Ihres Geräts durch zahlreiche Funktionen für Support-Anwendungen, Scannen usw. vereinfachen und personalisieren.

- **Xerox® ConnectKey® for SharePoint® oder Xerox® ConnectKey® for DocuShare®.** Scannen Sie Dateien direkt in Microsoft® SharePoint®- oder Xerox® DocuShare®- und andere Windows®-Ordner. Nutzen Sie außerdem nicht nur die grundlegenden Funktionen zur Dateispeicherung und PDF-Erstellung, sondern wandeln Sie Dokumente mithilfe benutzerfreundlicher Tools zur Vergabe von Dateinamen und zur Dateiweiterleitung automatisch in intelligente, strukturierte Daten um.
- **Xerox® ConnectKey® Share to Cloud.** Für einfaches, sicheres und skalierbares Scannen an gängige Speicherorte in der Cloud, zum Beispiel Google Docs, Salesforce.com, Office 365 und Dropbox™. Alles mithilfe individueller Workflows, die sich die Extensible Interface Platform®-Technologie von Xerox zunutze machen.

Weitere Informationen über die Workflow-Lösungen von Xerox® finden Sie im Internet unter [www.office.xerox.com/software-solutions](http://www.office.xerox.com/software-solutions).



Der Xerox® ColorQube® 9303 Farb-Multifunktionsdrucker basiert auf der Xerox® ConnectKey®-Technologie.  
 Weitere Informationen unter [www.connectkey.com](http://www.connectkey.com).

Gerätespezifikationen		ColorQube 9303
Geschwindigkeit		Bis zu 55 Seiten/Min. in Farbe / 60 Seiten/Min. in Schwarzweiß
Flexible Druckgeschwindigkeiten		Von 38 bis 85 Seiten/Min. in Farbe / Von 38 bis 95 Seiten/Min. in Schwarzweiß
Maximales technisches Druckvolumen <sup>1</sup>		300.000 Seiten/Monat
Empfohlenes monatliches Druckvolumen <sup>2</sup>		15.000 bis 75.000 Seiten/Monat
Festplatte / Prozessor / Speicher		Mindestens 160 GB / 1,5 GHz Dual-Core / 1 GB Gerätespeicher plus 1 GB Seitenspeicher
Anschlussmöglichkeiten		10/100/1000Base-T Ethernet, High-Speed USB 2.0 Direct Print, Optionales WLAN (mit Wireless-Anschlusskit)
Controller-Funktionen		Unified-Adressbuch, Fernbedienungskonsole, Online-Support (Zugriff über Benutzeroberfläche und Druckertreiber), Klone der Konfiguration
Kopieren und Drucken		
Ausgabe der ersten Seite nach nur		7,2 Sekunden in Farbe
Druck- und Kopierauflösung		Bis zu 600 x 600 dpi
Seitenbeschreibungssprachen		Adobe® PostScript® 3™, PDF, PCL® 5c- und PCL 6, XML Paper Specifications (XPS®)
Druckfunktionen		Drucken von USB-Speichergeräten, Earth-Smart-Einstellungen im Druckertreiber, Auftragsidentifizierung, Broschürenlayout, Speichern und Wiederaufrufen von Treibereinstellungen, Bidirektionaler Echtzeit-Status, Skalierung, Auftragsüberwachung, Colour By Words
Mobiles Drucken		Apple AirPrint, Xerox® Mobile Print Solution (optional), Xerox® Mobile Print Cloud (optional), Xerox® PrintBack, Mopria™-zertifiziert
Scannen		
Standard		<b>Ziele:</b> Scan-to-Mailbox; Scan-to-USB, Scan-to-E-Mail, Scan-to-Network; <b>Dateiformate:</b> PDF, PDF/A, XPS, JPEG, TIFF; <b>Komfortfunktionen:</b> Scan-to-Home, Single-Touch-Scannen, Durchsuchbare PDF-Dateien, Einseiten-/Mehrsseiten-PDF / XPS / TIFF, Verschlüsselte / Passwortgeschützte PDF-Dateien, Linearisierte PDF-Dateien / PDF/A
	Optional	<b>Softwarepakete:</b> ConnectKey® für SharePoint®, ConnectKey® für DocuShare®, ConnectKey® Share to Cloud, Xerox® Scan to PC Desktop® SE und Professional
Faxen		
Standard		Internet-Fax, Fax-Auftragsaufbau, Netzwerk-Faxserver-Kit
	Optional	Faxweiterleitung an E-Mail oder SMB, Faxmodul (eine oder zwei Leitungen, inklusive LAN-Fax)
Sicherheit		
Standard		Integriertes McAfee®, kompatibel mit McAfee ePolicy (ePO), Festplattenüberschreibung, 256-Bit-Verschlüsselung (FIPS-140-2-konform), Zertifizierung nach den Common Criteria (ISO 15408), Geschützte Ausgabe mit zeitlich festgelegter Löschung, Geschützter Fax-/Scan-/E-Mail-Modus, integriertes Cisco® TrustSec Identity Services Engine (ISE), Netzwerk-Authentifizierung, SSL, SNMPv3, Aktivitätenbericht auf Benutzerebene (Audit Log), Zugriffskontrolle, Benutzerrechte
	Optional	McAfee-Integritätskontrolle, Kit für Smart Cards (CAC/PIV/.NET), Xerox® Secure Access Unified ID System®
Kostenzählung		
Standard		Xerox® Standard Accounting (Kopieren, Drucken, Scannen, Faxen, E-Mail), Netzwerk-Kostenzählungs-Kit
	Optional	Equitrac Express®, Equitrac Office®, Equitrac Professional®, YSoft® SafeQ®
Papiervorrat		
Standard		<b>Automatischer Duplex-Vortageneinzug:</b> 100 Blatt; Formate: 148 mm x 210 mm (A5) bis 297 mm x 420 mm (A3)
		<b>Zusatzzufuhr:</b> 100 Blatt; Benutzerdefinierte Formate: 104 mm x 210 mm bis 320 mm x 457 mm
		<b>Behälter 1 – Behälter 2:</b> Je 550 Blatt; Benutzerdefinierte Formate: A5 bis A3
		<b>Behälter 3:</b> 2.100 Blatt; Format: A4
Optional		<b>Großraum-Papierbehälter:</b> 4.000 Blatt; Format: A4 (Längsseitenzufuhr) <b>Zufuhrkits für Großraum-Papierbehälter (Großraum-Papierbehälter erforderlich):</b> 2.000 Blatt bei A3-Schmalseitenzufuhr-Kit oder 2.000 Blatt bei A4-Schmalseitenzufuhr-Kit
Papierausgabe / Endverarbeitung		
Optional		<b>Versatzausgabefach:</b> 500 Blatt <b>Office Finisher:</b> Oberes Fach für 250 Blatt, 2.000-Blatt-Stapeleinheit, 50-Blatt-Mehrfachhefter, 2-/4-fach-Locher (optional) <b>High Volume Finisher:</b> Oberes Fach für 250 Blatt, 3.000-Blatt-Stapeleinheit, 100-Blatt-Mehrfachhefter, 2-/4-fach-Locher (optional) <b>High Volume Finisher mit Broschürenmodul:</b> Oberes Fach für 250 Blatt, 3.000-Blatt-Stapeleinheit, 100-Blatt-Mehrfachhefter, Broschürenmodul für Rückenheftung, V-Falz, 2-/4-fach-Locher (optional) <b>Wickel-/Leporello Falz Modul (HVF mit Broschürenmodul erforderlich):</b> ermöglicht Wickel- und Leporellofalz im Format A4 <b>Insert für die Nachbearbeitung (HVF oder HVF mit Broschürenmodul erforderlich):</b> zum Einschließen vorgedruckter Zwischenblätter <b>Offline-Hefter:</b> Hefter für 50 Blatt (bei 80 g/m <sup>2</sup> )

<sup>1</sup> Voraussichtlich erzielbares größtmögliches monatliches Druckvolumen (wird voraussichtlich nicht regelmäßig erzielt); <sup>2</sup> Durchschnittliches monatliches Druckvolumen – Voraussichtlich regelmäßig erzielbarer monatlicher Druckdurchsatz

## Sonstige Auszeichnungen



BLI 2013 Outstanding Achievement in Innovation Award für Xerox® ConnectKey® Share to Cloud

[Artikel](#) [Zertifikat](#)



BLI 2013 Pick of the Year Award für Xerox® Mobile Print Cloud – Herausragende Drucklösung für kleine Unternehmen

[Artikel](#) [Zertifikat](#)



BLI 2014 Pick of the Year Award für Xerox® Mobile Print-Lösung – Herausragende mobile Drucklösung für Großunternehmen

[Artikel](#) [Zertifikat](#)



BLI 2014 Document Imaging Solutions Line of the Year Award

[Artikel](#) [Zertifikat](#)

Ausführlichere Produktspezifikationen finden Sie im Internet unter [www.xerox.com/office/CQ9300Specs](http://www.xerox.com/office/CQ9300Specs), ein Produktvideo unter [www.xerox.de](http://www.xerox.de) (Deutschland); [www.xerox.com/index/dech](http://www.xerox.com/index/dech) (Schweiz); [www.xerox.com/index/deat](http://www.xerox.com/index/deat) (Österreich).

